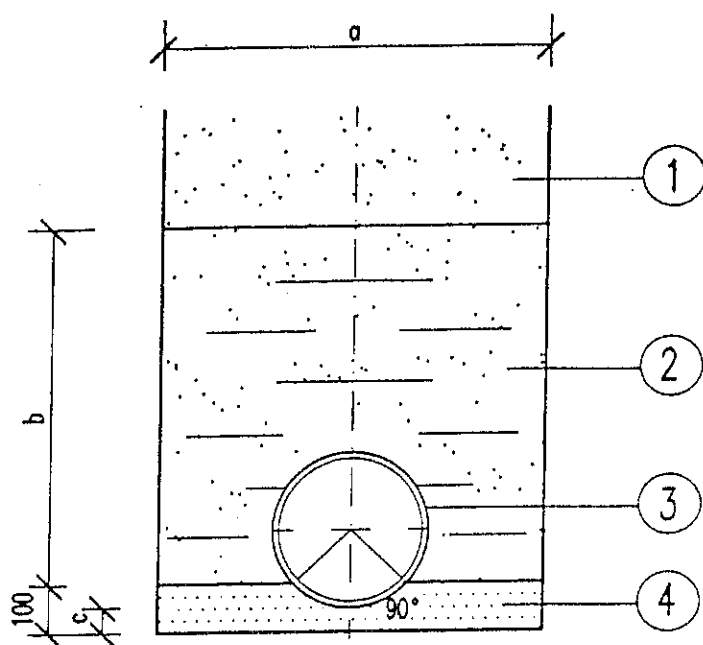
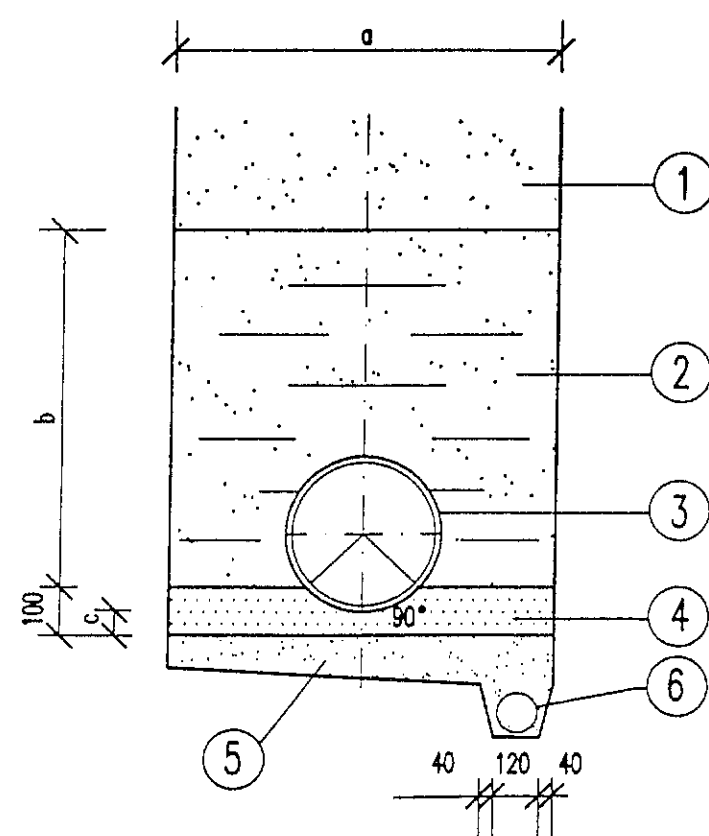


PREVEDENIE V SUCHU



PREVEDENIE V SPODNEJ VODE



LEGENDA

- 1 ZÁSYP ŠTRKOPIESKOM, ALEBO ŠTRKODRVOU – ZHUTNENÝ
POD SPEVNENÝMI PLOCHAMI A CESTAMI – SÚČASŤ CESTY
- 2 OBSYP POTRUBIA – ZHUTNENÝ
- 3 RÚRA KANALIZAČNÁ PVC – ULOŽÍ SA DO TVAROVANÉHO SEDLA – LOŽKA
- 4 LÔŽKO Z PIESKU
- 5 LÔŽKO ZO ŠTRKU
- 6 DRENÁŽNE TRUBKY DN 80 mm

TABUĽKA ROZMEROV [mm]

MENOVITÁ SVETLOSŤ POTRUBIA	DN	150	200	300	400
ŠÍRKA RÝHY	a	1150	1150	1150	1350
VÝŠKA TRIEDENÉHO ZÁSYPU	b	440	480	570	670
ROZDIEL KÓT DNA RÝHY A POTR.	c	80	70	60	50
ROZDIEL KÓT DNA RÝHY A POTR.	c'	200	190	180	170

TABUĽKA KUBATÚR [m³/1bm RÝHY]

MENOVITÁ SVETLOSŤ POTRUBIA – mm	200	200	300	400
LOŽKO Z PIESKU	0,115	0,115	0,115	0,122
LOŽKO ZO ŠTRKU V SPOD. VODE	0,161	0,161	0,161	0,187
TRIEDENÝ ZÁSYP	0,488	0,513	0,573	0,761
RÚRA	0,018	0,039	0,083	0,144
PREHLBENIE RÝHY PRE DRENÁŽ	0,016	0,016	0,016	0,016

Vedúci úlohy	ING. KAROL SLIVKANIČ	Ing. Karol Slivkanič Rastislavova ul. 273 951 41 Lužianky 037/7783405	
Zodpovedný projektant	ING. MARIÁN BALÁŽ		
Vypracoval :	HELENA DEKANOVÁ		
Objednávateľ :	MESTO NITRA		
Stavba : CHODNÍK HYDINÁRSKA ULICA NITRA		Stupeň	PROJEKT
Objekt: SO 02 ODVODNENIE		Dátum	08/2017
		Formát	2 A4
		Mierka	-
Obsah :	DETAIL ULOŽENIA KANALIZAČNÝCH RÚR Z PVC-U	Profesia INŽ. STAVBY	Č. prílohy 02.10